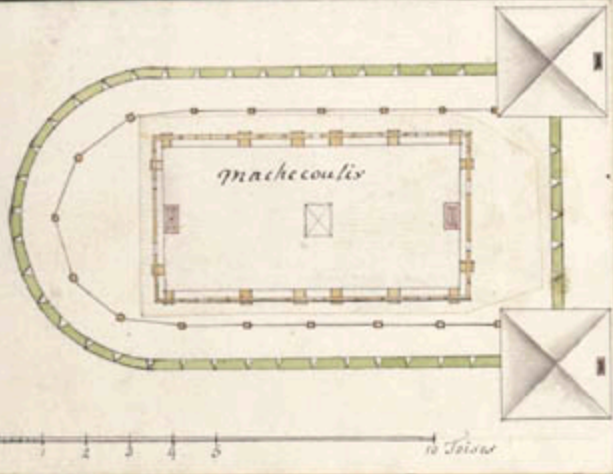
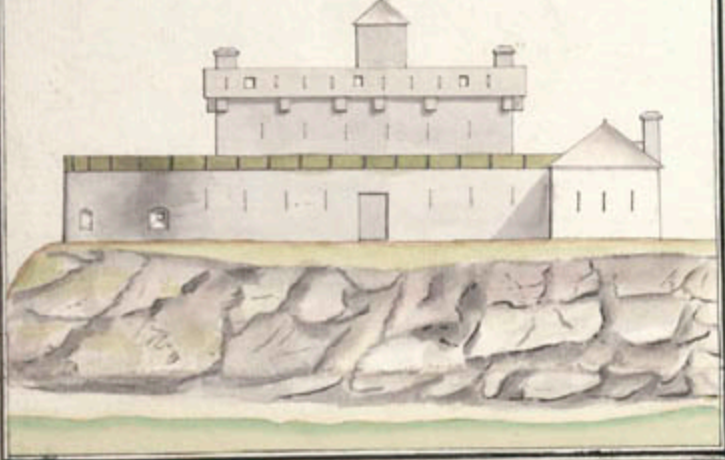


ENTRÉE DE LA RIVIÈRE CHOUÉGUEN.

Située par les 45. Degrés 47. minutes 20. secondes de Latitude
au Sud du Lac Ontario avec les Plans et Elevation de la Redoute
que Les Anglois y ont fait construire, en l'année 1749
Levé le 16. Septembre par Lesieur de Leiry officier des troupes
et Ingenieur du Canada.

Elevation du costé du Lac



PARTIE DU LAC ONTARIO.

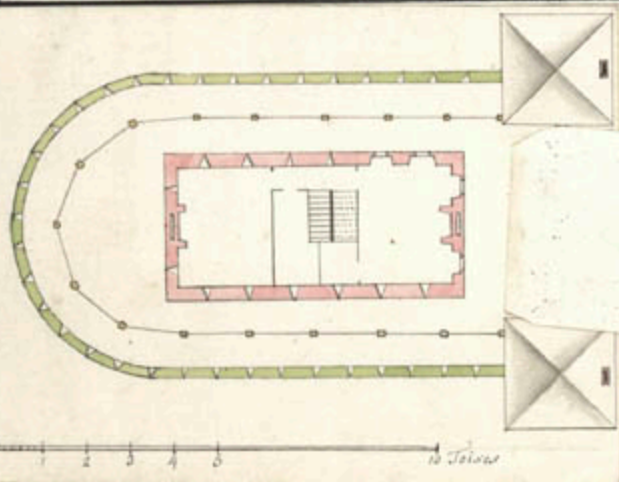
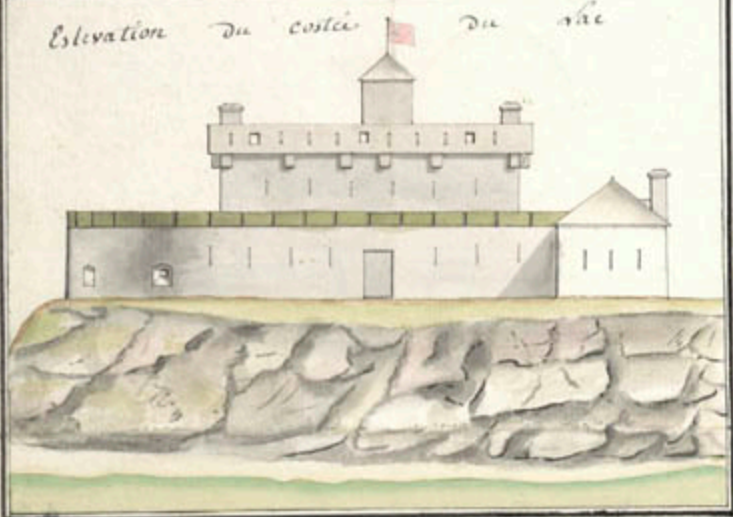
fait a Québec le 8. octobre 1749
L'Orfèvre

10 20 30 40 50 100 200 Toises.

ENTRÉE DE LA RIVIÈRE CHOUÉGUEN.

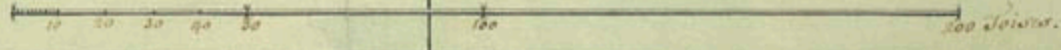
Située par les 45. 29. 47. minutes 20. secondes de Latitude
au sud du lac ontario. avec les Plans et Elevation de la Redoute
qui Les anglais y ont fait construire en l'année 1749.
Levée le 16. 5. 1749. Par Lesieur de l'evy officier des troupes
et ingénieur en Canada.

Elevation du costé du sud



PARTIE DU LAC ONTARIO.

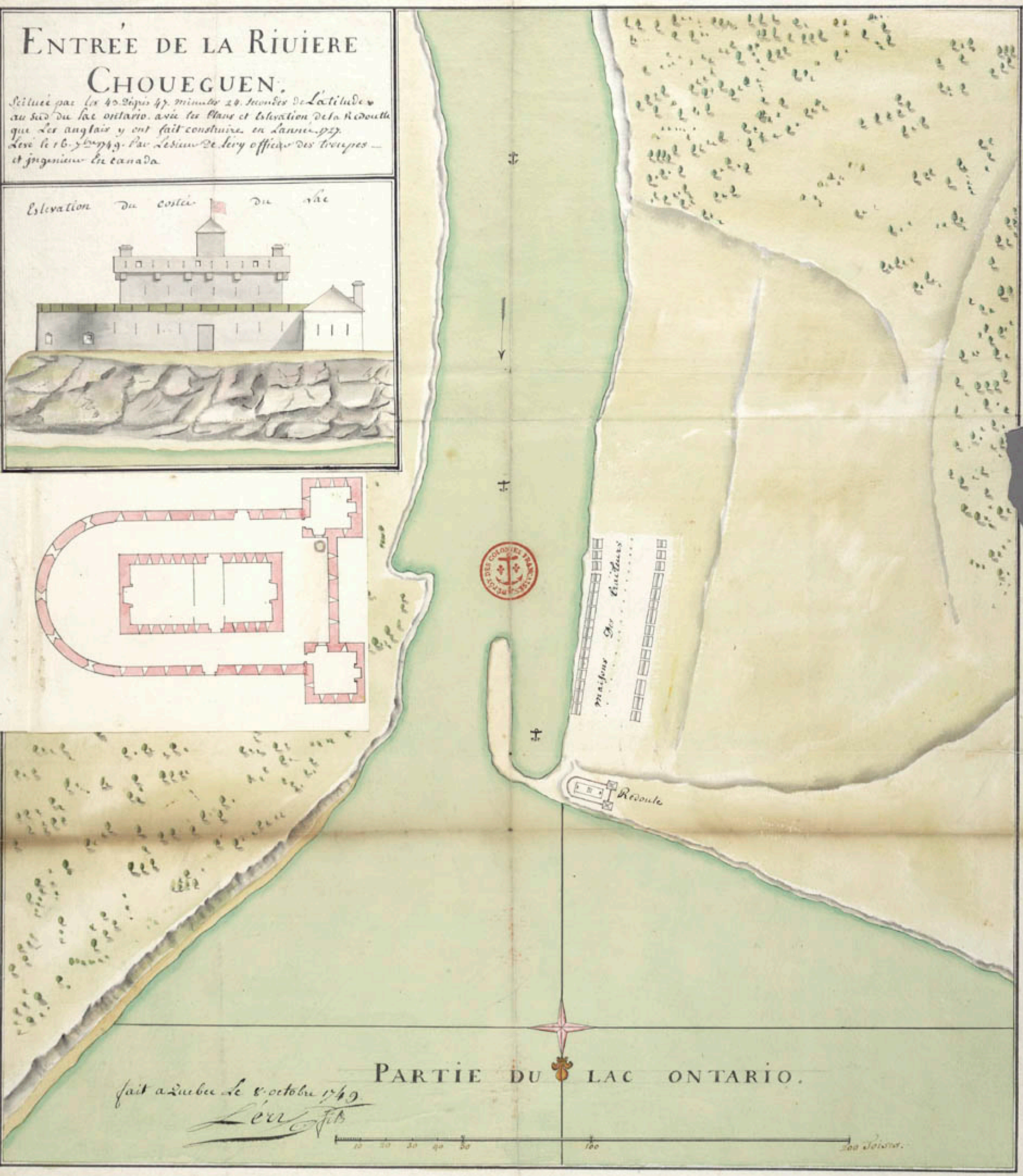
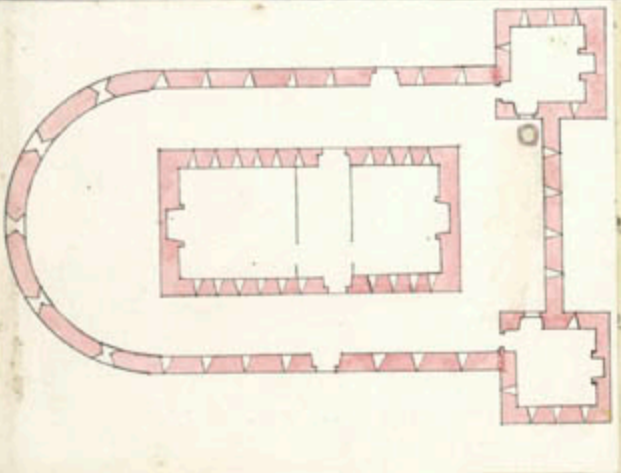
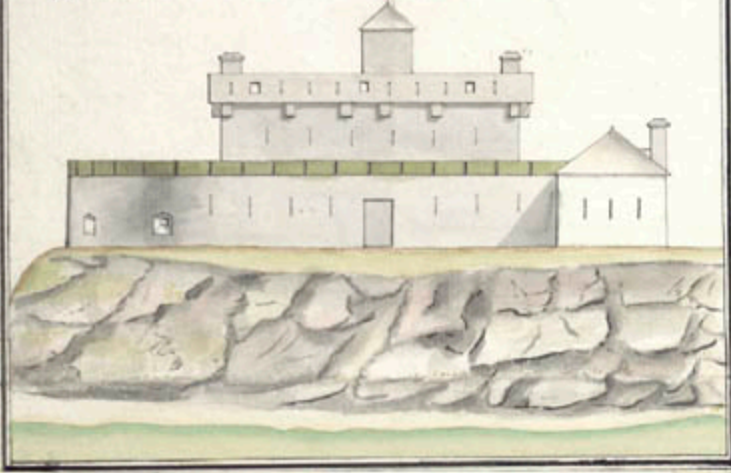
fait a Québec le 8. octobre 1749.
L'evy



ENTRÉE DE LA RIVIÈRE CHOUÉGUEN.

Située par les 45. Degrés 47. minutes 29. secondes de Latitudes
au sud du lac ontario. avec les Plans et Elevation de la Redoute
qui Les anglais y ont fait construire. en l'année 1749.
Levé le 16. 5. 1749. par Lesieur de Lery officier des troupes
et ingenieur au Canada.

Elevation du costé du lac



PARTIE DU LAC ONTARIO.

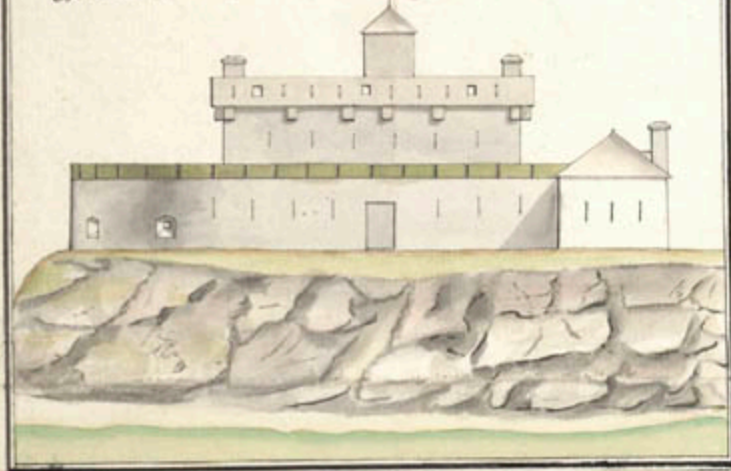
fait a Quebec le 8. octobre 1749.
Lery

10 20 30 40 50 100 200 Toises.

ENTRÉE DE LA RIVIÈRE CHOUÉGUEN.

Située par les 45. degrés 47. minutes 20. secondes de Latitude
au sud du lac ontario, avec les Plans et Elevation de sa Redoute
qui Les anglais y ont fait construire, en l'année 1757
Levi le 16. Septembre par Lesieur de Léry officier des troupes
et ingénieur au Canada

Elevation du costé du lac



B Sept
1757



fait a Québec le 8 octobre 1749
L'eng. J. B.

PARTIE DU LAC ONTARIO.

