

# LOUISBOURG

1725

*N. 2. plan. 153. B*

## PLAN DE L'HOPITAL POUR SERVIR AU PROJET DE 1726.

*Les feuilles volantes représentent les  
ouvrages qui restent à faire*

A. Partie occupée

B.C.D.E. Mur de Clôture fait la présente année

F. Continuation de la Salle des Malades proposée

G.H. Bâtimens proposés pour les Lavoirs, bacher,

Four, et Bouanderie.

J. Salle des Malades, et au dessus une autre

L. Loges du Prêtre et salle, et au dessus les Chambres

des Religieuses

M. Refectoire, au dessus les cuisines et dépensier.

N. Latrines.

O. Chapelle pour exposer les Morts.

P. Apothicairerie.

Q. Chimie

R. Chambre du Religieux de garde

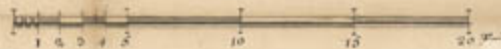
*verrier*

Rue d'États

Rue d'Orléans

Rue de l'Étang

Rue Royale



Elevation de l'Hopital prise par la ligne 1 et 2 qui

représente les ouvrages faits en rouge, et ceux à faire en jaune



# LOUISBOURG

1725

*N. de l'année 1723. B*

## PLAN DE L'HOPITAL POUR SERVIR AU PROJET DE 1726.

*Les feuilles volantes représentent les  
ouvrages qui restent à faire*

A. Partie occupée

B.C.D.E. Mur de Cloître fait la présente année

F. Continuation de la Salle des Malades proposée

G.H. Bâtimens proposés pour les Lavoirs, bûcher,  
Tour, et Banneterie.

I. Salle des Malades, et dessous une autre

L. Logon de Prêtre et salle, et au dessous les Chambres  
des Religieuses

M. Réfectoire, dessous les Celliers et de presser.

N. Latrines.

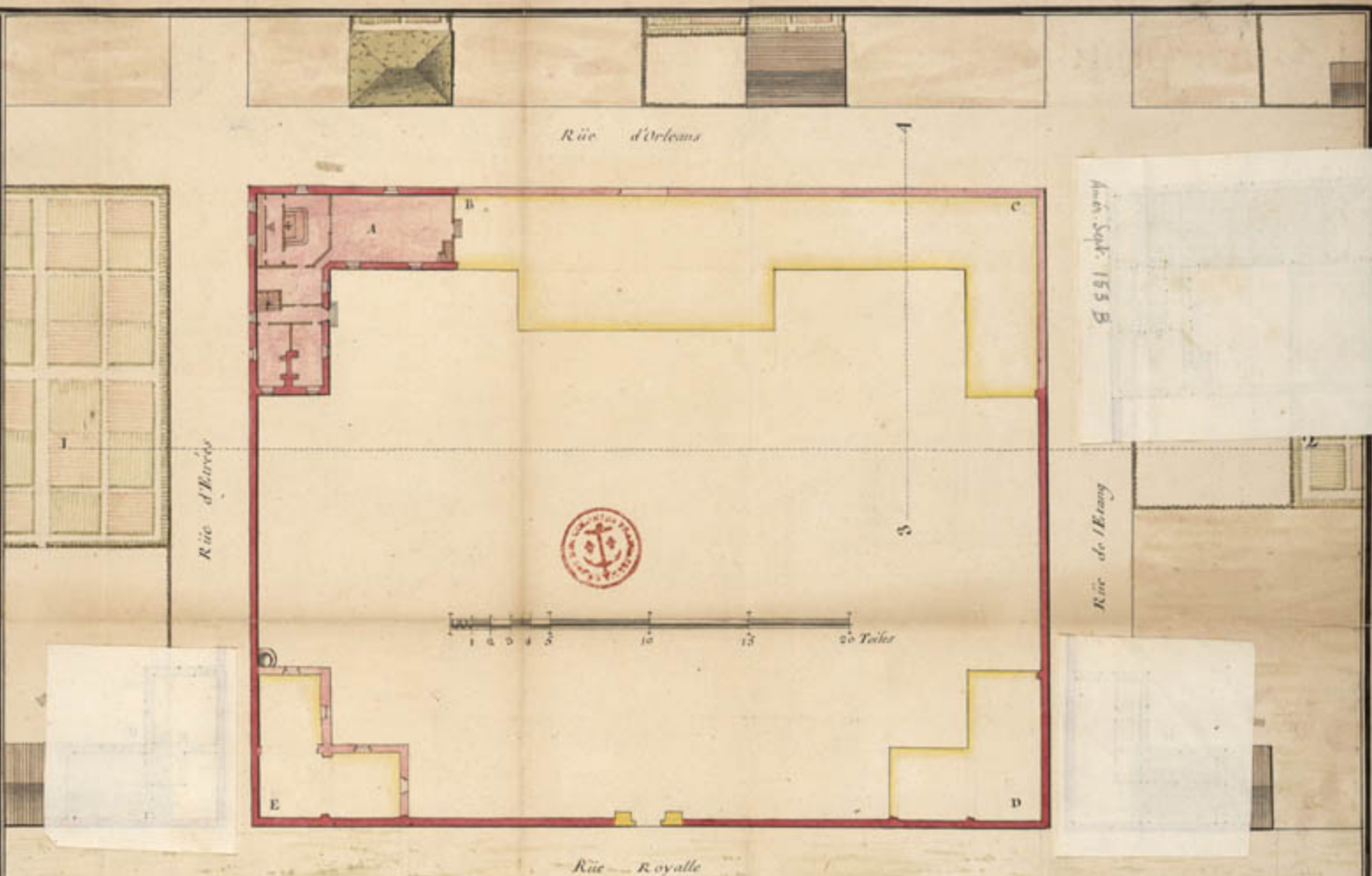
O. Chapelle pour exposer les Morts.

P. Apothicairerie.

Q. Chimie

R. Chambre des Religieuses de garde

*verrier*



*Profil pris par la ligne 3, 4*



*Elevation de l'Hopital prise par la ligne 1 et 2 qui*



*représente les ouvrages faits en rouge, et ceux à faire en jaune*

